

## Opsætning af nyt trådløst netværk på LEGYM Maj 2007

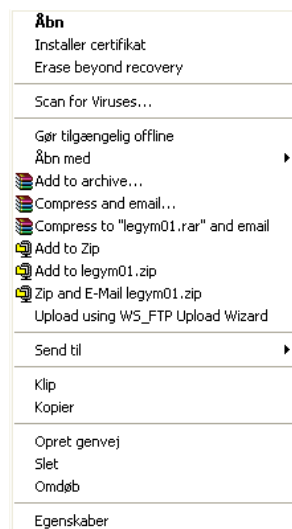
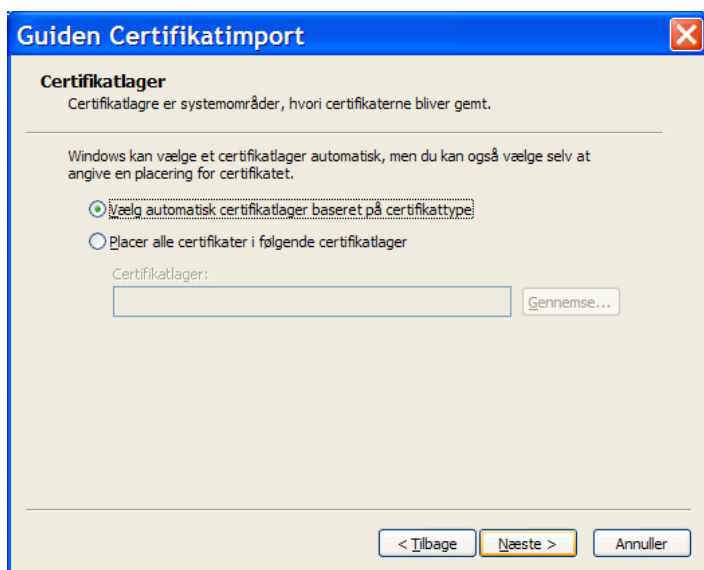
Vi får nu etableret et nyt trådløst netværk, der skulle eliminere nogle af flaskehalsene i det gamle. Samtidig hermed højnes sikkerheden, idet den trådløse kommunikation krypteres, og det forhindres effektivt at uvedkommende kan misbruge nettet.

Sådan installeres det:

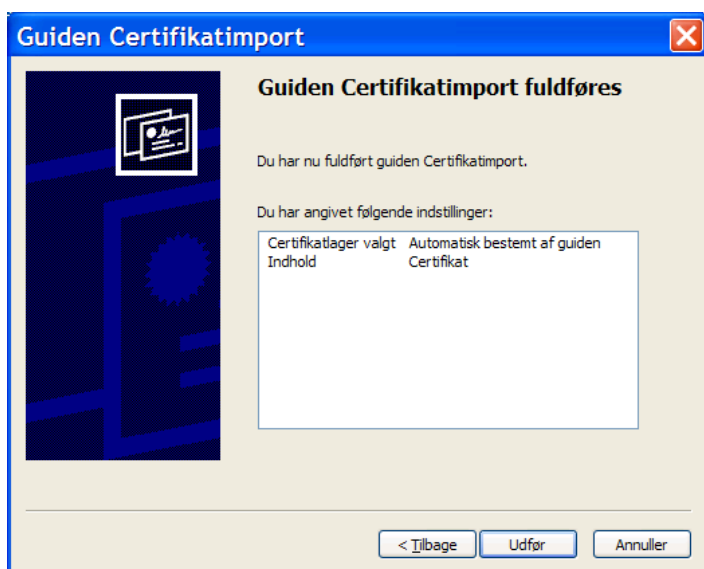
1. der skal installeres et certifikat
2. sikkerhedsindstillingerne på det trådløse netværk tilpasses.

### 1. Installation af certifikat fra LEGYM:

Højreklik på filen J:\Install\WLAN\LEGYM01.cer og vælg 'Installér certifikat'.



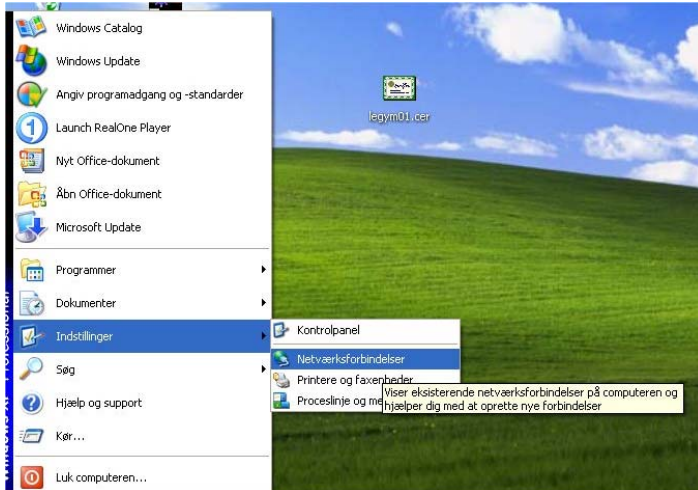
Vælg alle standardindstillinger – altså klik på Næste, hver gang du bliver spurgt. Og svar til sidst ja til, at det er i orden at installere sikkerhedscertifikat.



## Opsætning af sikkerhedsindstillingerne fra Windows

Det følgende gælder, hvis du bruger Windows til at styre dit trådløse netværk.

**NB. Du skal være på skolen og have tændt for det trådløse netværk på din maskine, for at kunne udføre denne del.**

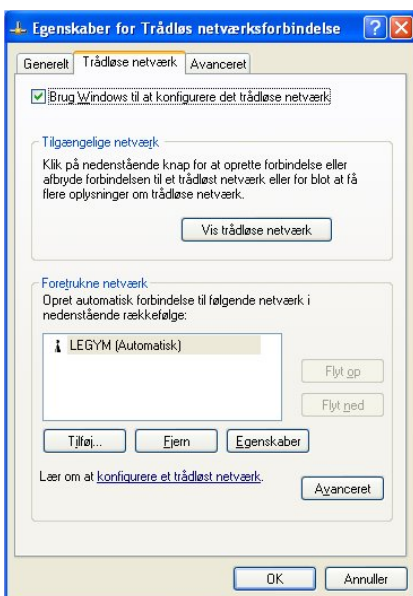


Vælg Start> Indstillinger> Netværksforbindelser. Højreklik derefter på ikonet for trådløs netværksforbindelse.

Højreklik på Trådløsnetværksforbindelse, vælg Egenskaber.



Herved fremkommer et vindue som det nedenfor.

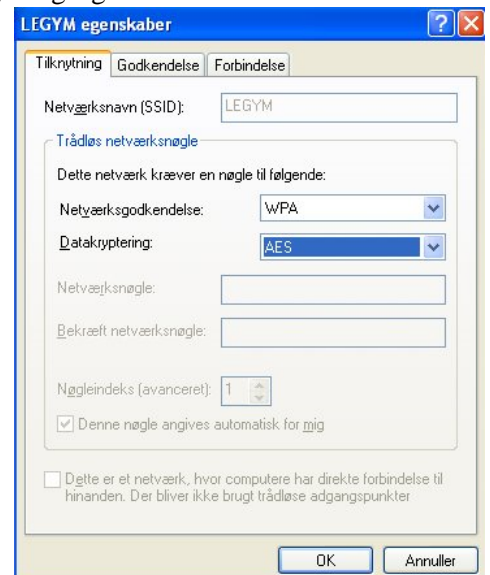


Sørg for at vælge fanebladet 'Trådløse netværk'.

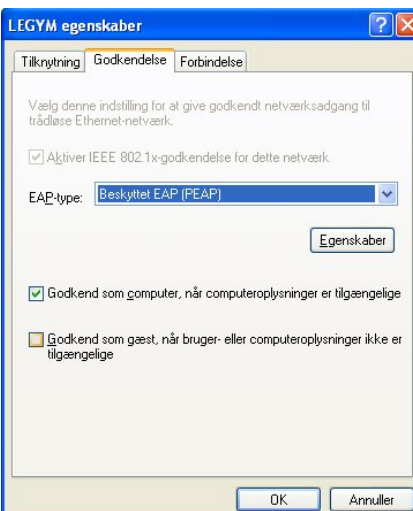
Marker netværket 'LEGYM', og vælg Egenskaber.

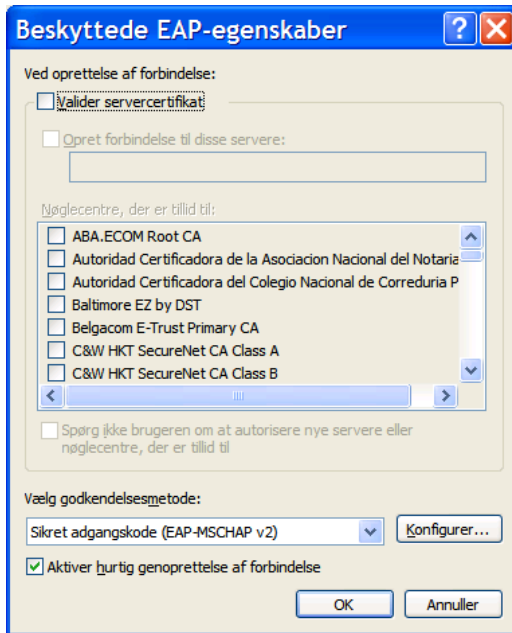
Herved åbnes vinduet nedenfor.

Vælg alle indstillinger som på billedet til højre herfor. Vælg dernæst fanebladet 'Godkendelse' – det tilhørende vindue ser du nederst på denne side.



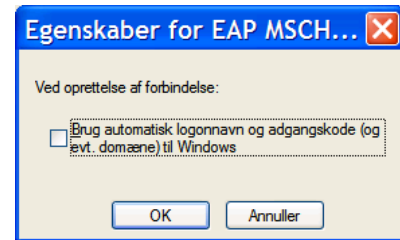
Vælg trykknappen 'Egenskaber' – derved åbnes vinduet på næste side.





Vælg på dette vindue 'Konfigurer'.

Herved åbnes flg. vindue:



Når du har fået forbindelse til det trådløse netværk, vil du første gang blive bedt om dine legitimitetsoplysninger – se det sidste vindue.



Svar herefter OK et antal gange, og luk vinduet med netværksforbindelser.

Herefter skulle dit nye trådløse netværk være klar til brug.

Det nye netværk skulle automatisk koble dig på uden at du skal genindtaste dine brugeroplysninger.