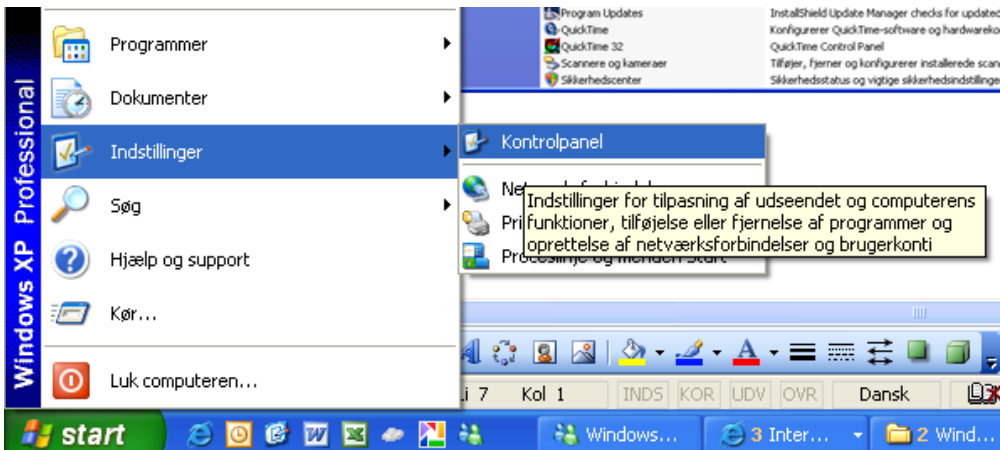


Oprette ny Outlook-profil!

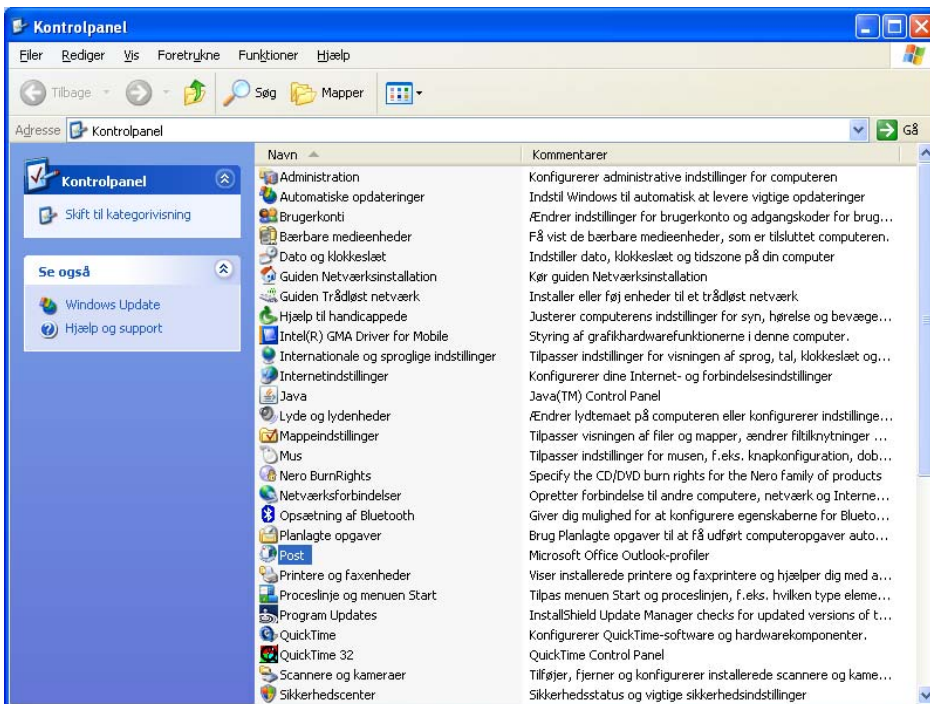
I forbindelse med ominstallation af exchange-serveren, kan det være nødvendigt at oprette en ny outlook-profil, da den nye server ikke kan genkende den gamle.

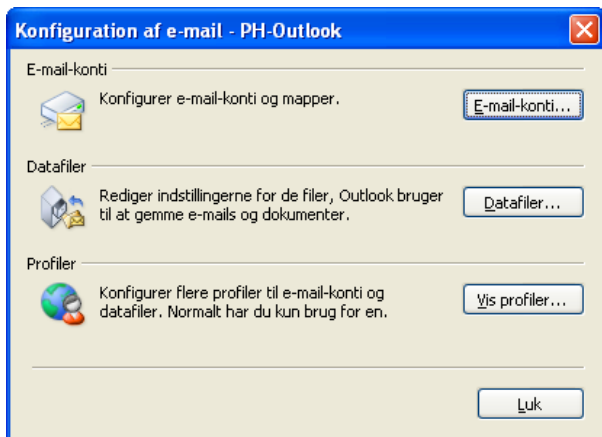
Sørg for at gøre det når du er på skolen. Ved oprettelse af en ny profil overføres alt indhold af postkassen til den bærbare, så det er ikke noget man skal gøre når man er koblet op med en langsom forbindelse!

Vælg **Start Indstillinger Kontrolpanel**

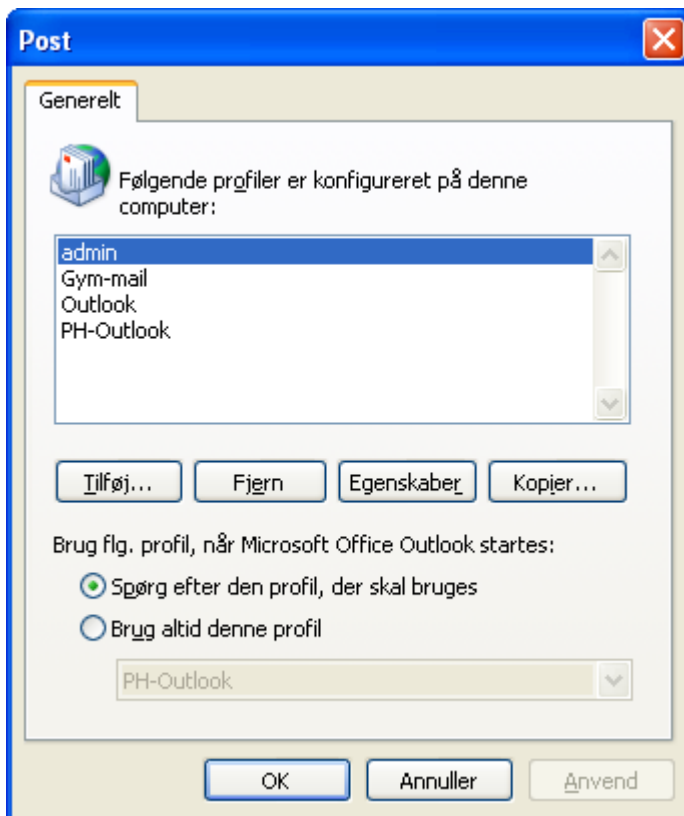


Vælg nu punktet **Post**





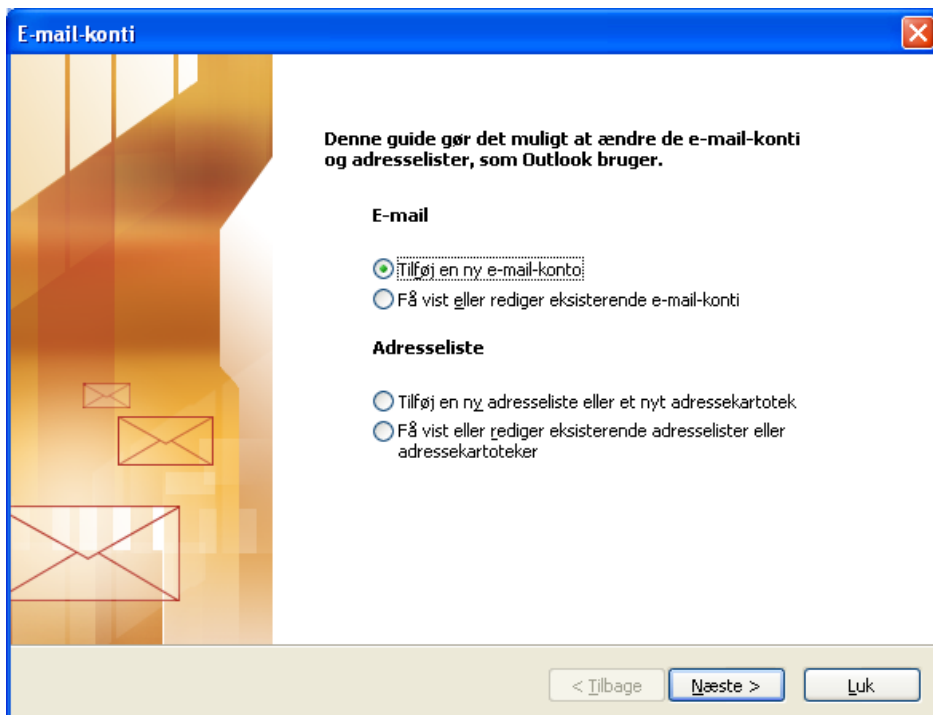
Vælg **Vis profiler**



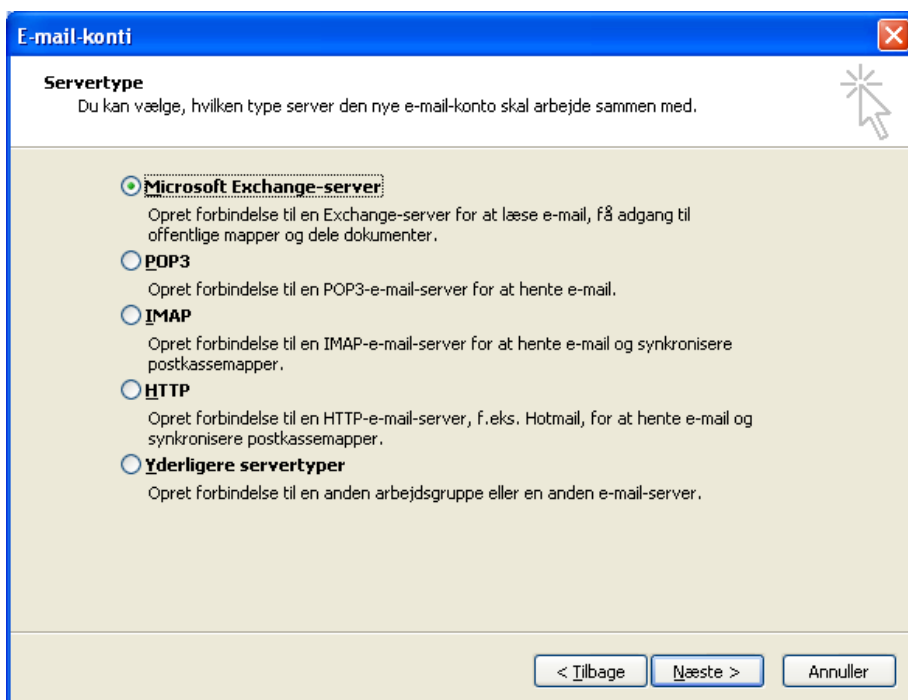
Og vælg her **Tilføj**

Giv profilen et navn

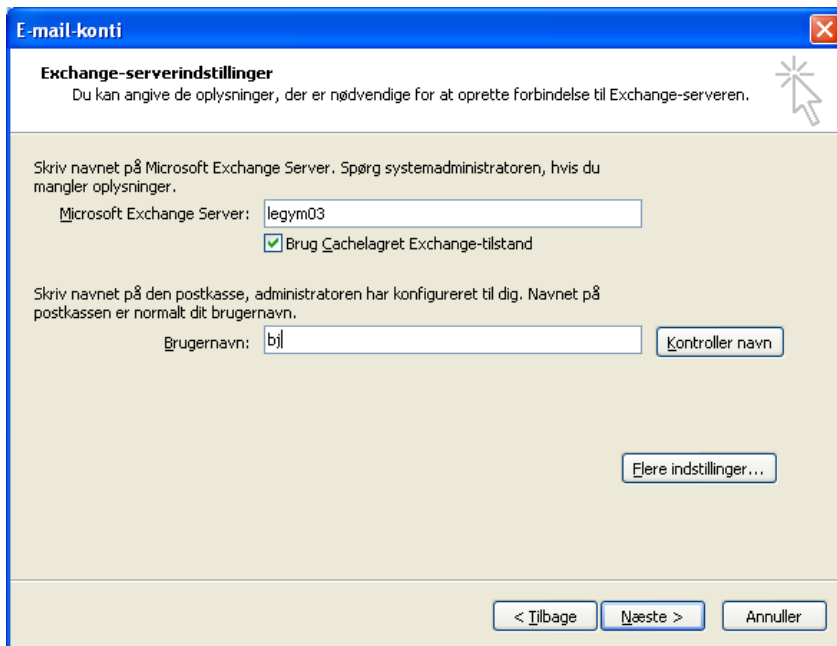
Vælg **Tilføj en ny e-mail-konto**



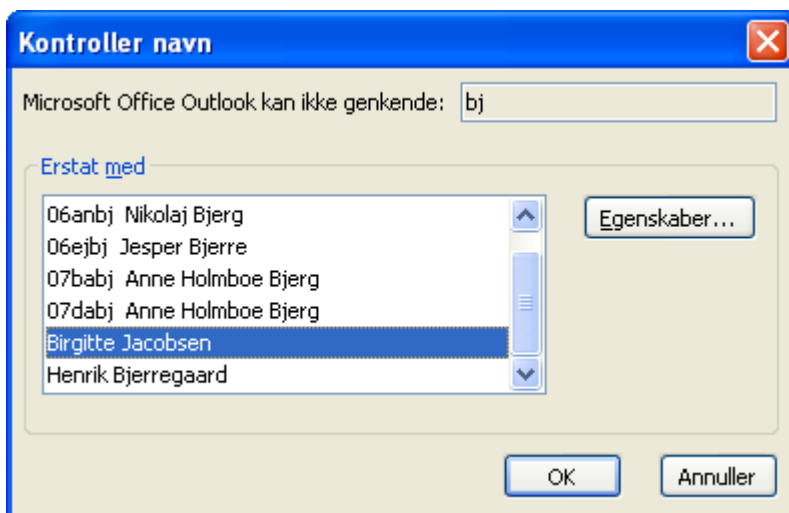
Og marker at det er en **Microsoft Exchange-server** – Tryk på **Næste**



Indtast legym03 som servernavn og dit brugernavn:

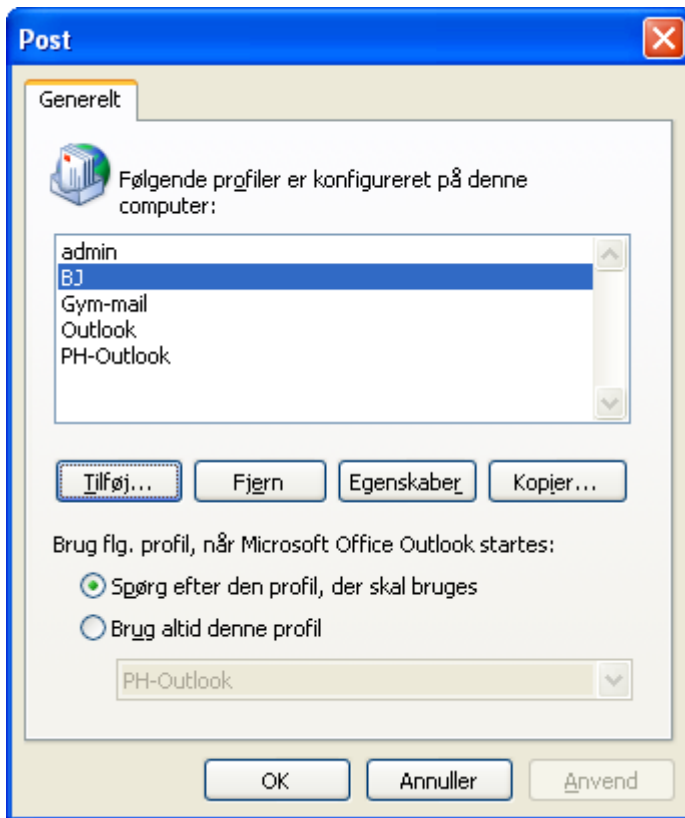


Udvælg så det rigtige navn på listen!



Nu er du færdig med oprettelsen, og kan klikke på **Ok**!

Så kommer du tilbage til "Post-skærmen", hvor du kan slette den gamle profil, eller bare trykke på **Ok**, hvis du ikke vil slette den gamle profil lige nu.



Når du så starter Outlook næste gang, vil der blive overført en kopi af postkassen til din bærbare computer. Når du er sikker på at alt virker som det skal, kan du markere **Brug altid denne profil**, så slipper du for at vælge den rigtige profil ved hver opstart af Outlook.

Men husk at slette den gamle profil på et eller andet tidspunkt!